

Vehicle-to-Load (V2L) Adapter

**GEBRAUCHSANLEITUNG.
ORIGINAL BMW ZUBEHÖR.**



Vehicle-to-Load (V2L) Adapter Gebrauchsanleitung

Inhalt

1 Sicherheitshinweise	4
2 Beschreibung und Übersicht	6
3 Schnittstellenstandards	8
4 Betrieb	13
5 Wartung	14
6 Technische Daten	15

1 Sicherheitshinweise



Diese Anleitung enthält wichtige Anweisungen für die zwei Vehicle-to-Load-(V2L)-Adaptermodelle, die während der Nutzung und Wartung des Adapters genau befolgt werden müssen. Bei der Nutzung von elektrischen Produkten müssen folgende, grundlegende Vorsichtsmaßnahmen immer befolgt werden.

- Lesen Sie vor der Nutzung des Produkts alle Anweisungen durch.
- Stecken Sie keine Finger in den Adapter.
- Verwenden Sie dieses Produkt nicht, wenn der Fahrzeugstecker, der Fahrzeugeingang oder der Adapter selbst eine beschädigte Isolierung, ein beschädigtes Gehäuse aufweisen oder Teile im Innern einschließlich der Verkabelung zugänglich sind.
- Wird der Adapter in solchen Situationen eingesetzt, kann dies zu nicht sicheren Bedingungen führen, wie Feuer, Wasser oder Gefahr durch Hochspannung. ◀



Lesen Sie dieses Dokument sorgfältig durch, bevor Sie Ihren Vehicle-to-Load-(V2L)-Adapter verwenden. Die Nichtbeachtung der Anweisungen und Warnhinweise in diesem Dokument kann zu Feuer, Stromschlag, schweren Verletzungen oder Tod führen. ◀



Weist auf eine gefährliche Situation hin, die, wenn sie nicht vermieden wird, zum Tod oder zu schweren Verletzungen führen kann. ◀



Verwenden Sie dieses Gerät nicht, wenn es in irgendeiner Weise beschädigt ist.



Zerlegen/reparieren/verändern Sie dieses Gerät nicht.



Verwenden Sie mit diesem Gerät keine Verlängerungskabel.



Verwenden Sie dieses Gerät nicht unter nassen Bedingungen. Fassen Sie dieses Gerät nicht mit nassen Händen an. ◀



Verwenden Sie den Vehicle-to-Load-(V2L)-Adapter nicht zum Laden des Fahrzeugs. Der Adapter ist nur zum Entladen vorgesehen.



Treten Sie nicht auf dieses Gerät. Lassen Sie keine Fahrzeuge über das Gerät fahren.



Vermeiden Sie direkte Sonneneinstrahlung und hohe Temperaturen. ◀



Die Oberfläche des Adapters kann heiß sein.



Behandeln Sie das Gerät vorsichtig. Unsachgemäßer Gebrauch kann zu dauerhaften oder reversiblen Verletzungen führen.



$\leq 50\text{ °C}$
 $\geq -40\text{ °C}$

Betreiben Sie das Gerät innerhalb eines Temperaturbereichs von -40 °C bis $+50\text{ °C}$.



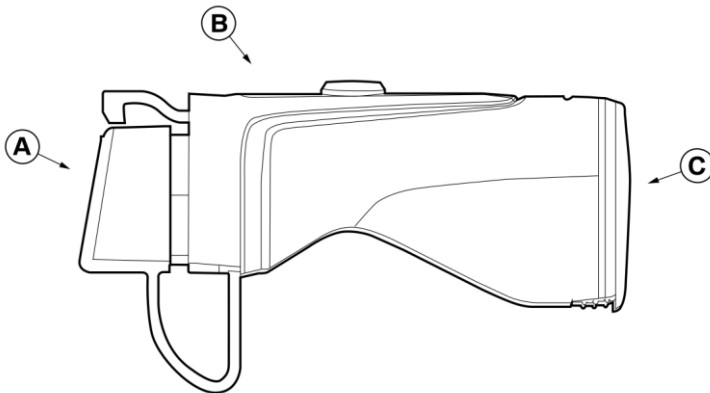
Verwenden Sie nur Geräte und Zubehörteile, die für die Spannung/Stromstärke des Adapters geeignet sind. ◀

2 Beschreibung und Übersicht

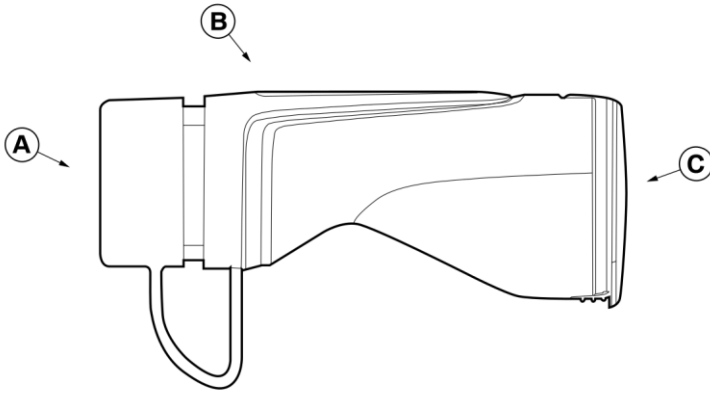
Beschreibung

Der BMW Vehicle-to-Load-(V2L)-Adapter ist ein Steckverbinder zwischen einem Elektrogerät und dem Elektrofahrzeug.

Übersicht



- A Fahrzeugeingangsseite Typ 1
- B Adapter
- C Steckerbuchse Typ F





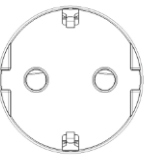
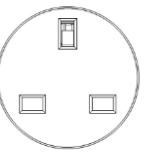
- A** Fahrzeugeingangsseite Typ 2
- B** Adapter
- C** Steckerbuchse Typ E/F/G

3 Schnittstellenstandards

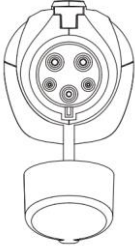

Infrastrukturstecker

Bezeichnung	Teilenummer
V2L-1-F BMW	5B904E7
V2L-2-F BMW	5B92130
V2L-2-E BMW	5B904E9
V2L-2-G BMW	5B904F0

Infrastrukturseite

Steckerbuchse Typ	Typ 1-F	Typ 2-E	Typ 2-F	Typ 2-G
				
Max. Spannung	220 V	230 V	220 V - 230 V	220 V - 240 V
Max. Leistung	3,5 kW	3,7 kW	3,5 kW - 3,7 kW	2,2 kW - 2,4 kW

Fahrzeugstecker

Darstellung Stecker	
 <p data-bbox="296 587 349 616">Typ 1</p>	 <p data-bbox="767 587 819 616">Typ 2</p>

Länderliste

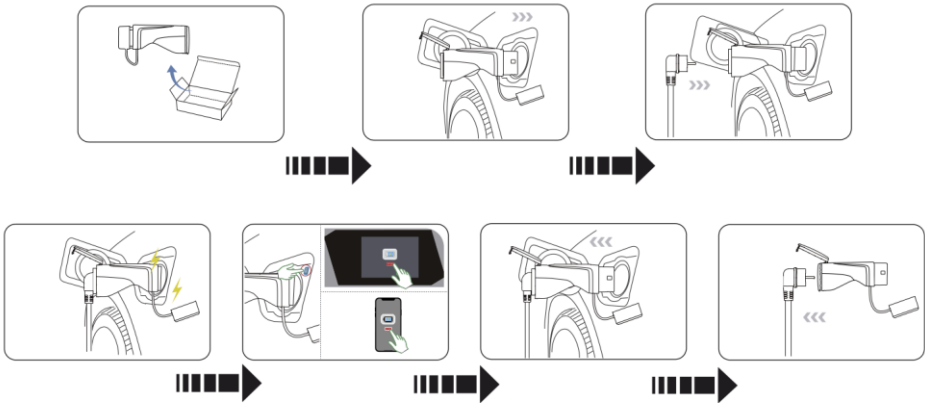
	V2L-1-F BMW 5B904E	V2L-2-F BMW 5B92130	V2L-2-E BMW 5B904E9	V2L-2-G BMW 5B904F0
Albanien		X		
Andorra		X		
Österreich		X		
Belarus		X		
Belgien			X	
Bosnien und Herzegowina		X		
Bulgarien		X		
Kroatien		X		
Zypern				X
Tschechische Republik			X	
Estland		X		
Finnland		X		
Frankreich			X	
Deutschland		X		
Griechenland		X		
Hongkong-				X
Ungarn		X		
Island		X		
Irland				X
Kosovo		X		

	V2L-1-F BMW 5B904E	V2L-2-F BMW 5B92130	V2L-2-E BMW 5B904E9	V2L-2-G BMW 5B904F0
Lettland		X		
Litauen		X		
Luxemburg		X		
Malaysia				X
Moldau		X		
Montenegro		X		
Niederlande		X		
Nordmazedonien		X		
Norwegen		X		
Polen			X	
Portugal		X		
Rumänien		X		
Saudi-Arabien				X
Serbia		X		
Singapore				X
Slowakei			X	
Slowenien		X		
Südkorea	X			
Spanien		X		
Schweden		X		
Türkei		X		
Ukraine		X		

	V2L-1-F BMW 5B904E	V2L-2-F BMW 5B92130	V2L-2-E BMW 5B904E9	V2L-2-G BMW 5B904F0
Vereinigte Arabische Emirate				X
Vereinigtes Königreich				X

4 Betrieb

Um den Adapter für die Stromversorgung externer Geräte zu verwenden, folgen Sie bitte den nachstehenden Schritten.



Adapter deaktivieren

Bevor Sie den Adapter entfernen, müssen Sie eine der folgenden drei Methoden wählen, um den Vehicle-to-Load-(V2L)-Adapter zu entriegeln und zu trennen:

1. Taste am Ladeanschluss.
2. Touchscreen im Fahrzeug.
3. Mobiltelefon-App.

5 Wartung



Warnung!

Reinigen Sie den Adapter nur dann, wenn er vollständig von der Stromversorgung und dem Fahrzeug getrennt wurde. ◀

5.1 Fehlerbeschreibung

Fehler: Nach Anschluss des Adapters erfolgt keine Stromversorgung.

Lösung:

1. Prüfen Sie, ob sich der Anschluss des Adapters zum Elektrogerät oder zum Fahrzeug gelockert hat.
2. Trennen Sie den Adapter vom Fahrzeug und vom Elektrogerät.
3. Verbinden Sie den Adapter zuerst mit dem Elektrogerät, dann mit dem Fahrzeug.
4. Prüfen Sie den Ladezustand des Fahrzeugs.

6 Technische Daten

Elektrische Daten

Variante	Teilenummer	Bemessungsstrom	Nennspannung	Frequenz
V2L-1-F	5B904E7	15 A	220 V	60 Hz
V2L-2-F	5B92130	16 A	220 - 230 V	50 Hz
V2L-2-E	5B904E9	16 A	230 V	50 Hz
V2L-2-G	5B904F0	10 A	220 - 240 V	50-60 Hz

Mechanische Daten

	Typ 1	Typ 2
Länge	196mm	190mm
Breite	72mm	72mm
Höhe	112mm	107mm
Gewicht	0,6 kg	0,6 kg

Umgebungsbedingungen

Betriebstemperaturbereich	-40 °C bis +50 °C
Lagertemperaturbereich	-40 °C bis +70 °C
Luftfeuchtigkeit	2 % bis 95 %
IP-Schutzklasse	IP 54 (bei vollständig geschlossenem Staubschutzdeckel) IP 20 (bei Gebrauch)



RACCOLTA CARTA
Verifica le disposizioni del
tuo Comune.